



Landeshauptstadt Potsdam
Fachbereich E-Government

Wegweiser seelische Gesundheit

Der Kunde

Frau Buchta ist GIS-Koordinatorin im Fachbereich E-Government der Landeshauptstadt Potsdam.

In Zusammenarbeit mit der Psychiatriekoordinatorin Frau Magnussen und der Koordinatorin für Suchtprävention Frau Hayn des Fachbereichs Soziales und Gesundheit der Landeshauptstadt Potsdam konnte der Wegweiser in all seinen inhaltlichen und technischen Aspekten und Anforderungen vorangebracht und zum Abschluss gebracht werden.

Die Aufgabe

Wer ist da, wenn man in der Krise steckt?

Laut Weltgesundheitsorganisation sind die körperliche und seelische Gesundheit gleichermaßen wichtig für das Wohlbefinden. Schätzungen zufolge leiden allerdings etwa elf Prozent der europäischen Bevölkerung – fast 50 Millionen Menschen – unter psychischen Störungen. Diese haben enorme Auswirkungen für die erkrankte Person, die Familie und das persönliche Umfeld und führen mittlerweile am häufigsten zu krankheitsbedingten Behinderungen.

Die Lösung

Grundlage für den Wegweiser ist die Open Street Map. Darauf sind die verschiedenen Angebote, die sich der seelischen Gesundheit widmen, Stecknadelköpfen gleich angepinnt. Wer sich ein Angebot genauer ansehen möchte, klickt es an und öffnet so einen Steckbrief, in dem Name und Zielgruppe des Angebots aufgeführt sind, die Adresse, Telefonnummer, E-Mail-Anschrift und eine kurze Beschreibung; auch die nächsten Straßenbahn- und Bushaltestellen sind vermerkt.

Die Pins auf der Stadtkarte haben verschiedene Farben. So ist auf einen Blick zu unterscheiden, ob sich es sich bei einem Angebot um eine Beratungsstelle handelt oder um ein Behandlungszentrum, ob es eine Wohnstätte ist oder eine Freizeitmöglichkeit, ob es sich um Arbeit, Fortbildung oder Selbsthilfe dreht.

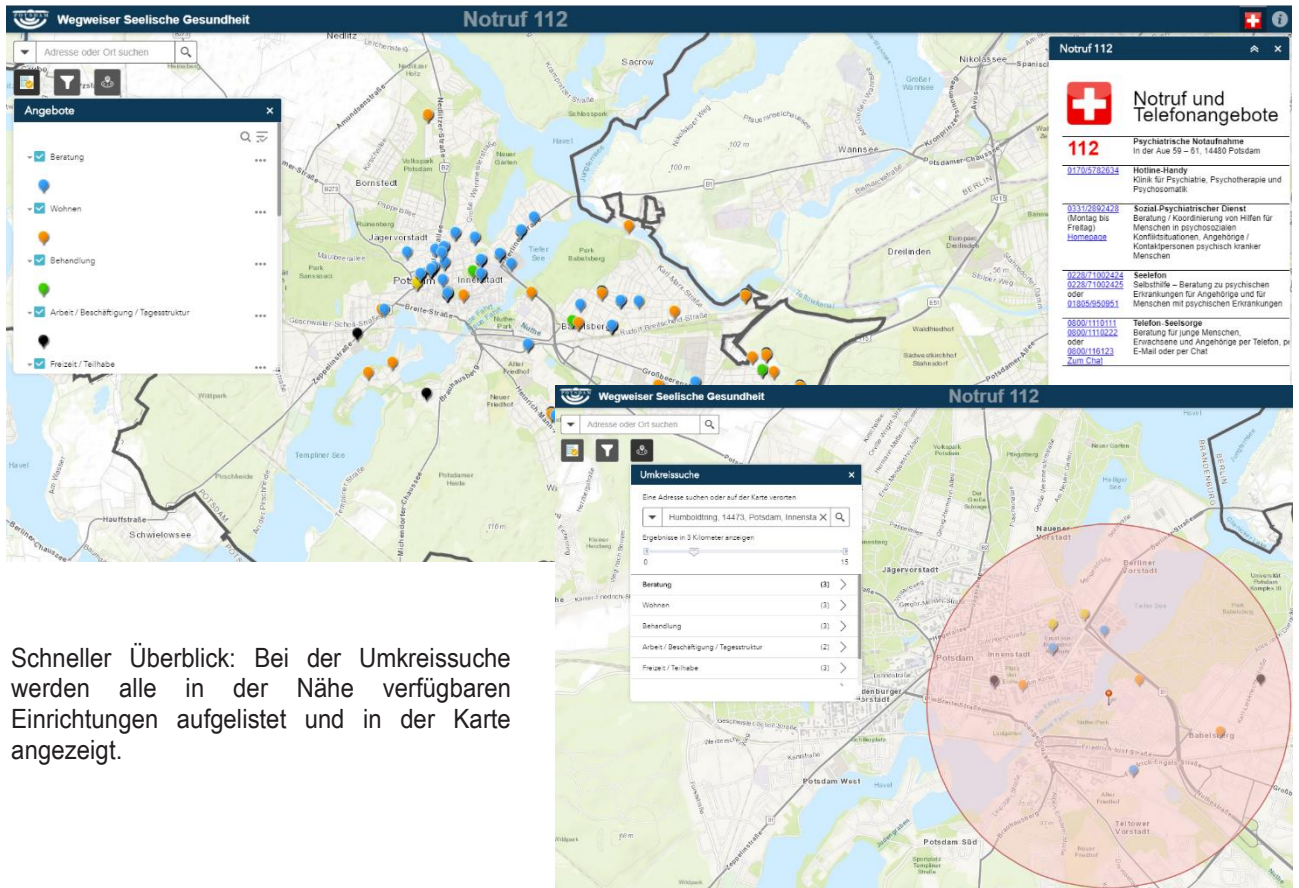
Wer sich nicht durch diese dutzenden bunten Punkte klicken möchte, startet eine gezielte Suche. Dabei kann er nach Standorten filtern, nach Sozialräumen, Stadtteilen und Postleitzahlen.

Er kann den Umkreis, in dem sich das Angebot befinden soll, festlegen und die Zielgruppe, für die er sucht: Erwachsene/Senioren, Kinder/Jugendliche, Familien, Angehörige, Fachkräfte.

Wer ganz besonders dringend Hilfe benötigt, braucht hingegen nichts weiter zu tun, als auf die Startseite www.potsdam.de/wegweiser-seele zu gehen: Dort liegt direkt eine Liste mit Notfall-Nummern, darunter, die des Sozial-Psychiatrischen Dienstes und der Telefon-Seelsorge.

Eingesetzte Technologie

- ArcGIS Desktop
- ArcGIS Enterprise
- Web Mapping Application



Schneller Überblick: Bei der Umkreissuche werden alle in der Nähe verfügbaren Einrichtungen aufgelistet und in der Karte angezeigt.

Kundenmeinung

„Die seelische Gesundheit gewinnt in der heutigen Zeit immer mehr an Bedeutung. Sie ist eine wesentliche Voraussetzung für die Lebensqualität der Bürgerinnen und Bürger in der Landeshauptstadt Potsdam – und zwar in jedem Alter. Daher haben wir jetzt einen Überblick über Beratungs- und Hilfsangebote geschaffen.“

Mike Schubert, Oberbürgermeister der Landeshauptstadt Potsdam

Der Nutzen

Anlässlich des Internationalen Tages der seelischen Gesundheit hat die Landeshauptstadt Potsdam den interaktiven Online-Wegweiser Seelische Gesundheit veröffentlicht. Abrufbar ist der Wegweiser unter www.potsdam.de/wegweiser-seele

Neben den Psychiatrieerfahren und Angehörigen soll der Online-Wegweiser auch Fachkräfte im Beratungskontext dienen. Er beinhaltet über 100 in Potsdam verfügbare Angebote u.a. aus den Bereichen Beratung, Wohnen, Tagesstruktur, Freizeit und Teilhabe.

Zusammenfassung

Der Wegweiser dient der Orientierung und Suche von Hilfen in der Gemeindepsychiatrie und bündelt die in Potsdam verfügbaren Angebote im Bereich Behandlung, Prävention, Gesundheitsförderung und Beratung. Damit stellt er ein starkes Hilfsmittel dar, welches über die Fachbereiche hinweg verschiedenste Personen, über und mit dem Faktor GIS, zusammengebracht hat.



Landeshauptstadt Potsdam
Friedrich-Ebert-Str. 79/81
D-14469 Potsdam
www.potsdam.de
it-strategie@rathaus.potsdam.de



Esri Deutschland GmbH
Ringstraße 7
85402 Kranzberg
Telefon +49 89 207 005 1200
info@esri.de
esri.de